

# Plan de scène

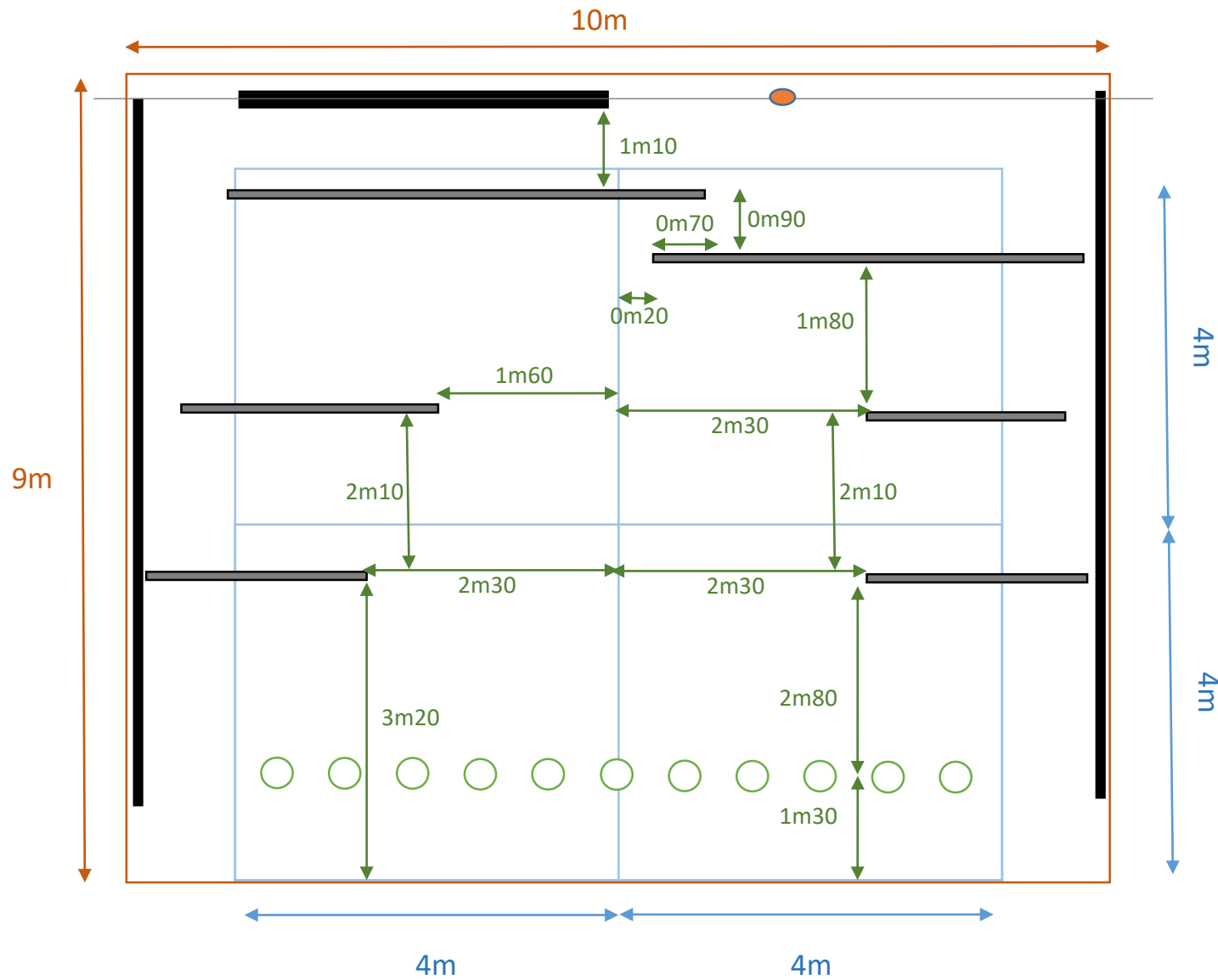
## Implantation décor

Pendrillonage à prévoir comme indiqué.

Le décor consiste de 6 paravents noirs. Ceux-ci seront ajoutés au pendrillonage ou le remplaceront.

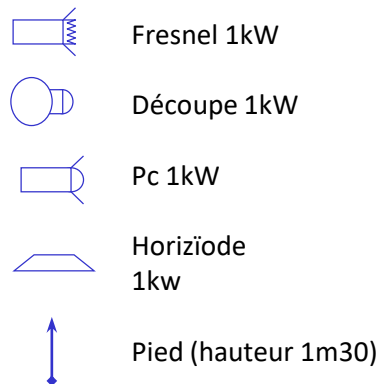
Dans l'aire de jeu joueront également 4 paravents roulants de couleur, faisant partie du décor.

La compagnie demande de prévoir une perche de décor à +/- 9m de profondeur pour y attacher deux poulies.



- ▬ Aire de jeu
- ▬ Mur-à-mur
- ▬ Pendrillons (de la salle)
- ▬ Paravents fixes (de la compagnie)
- Présentoirs (de la compagnie)
- Poulie soleil, hauteur 5m (de la compagnie)

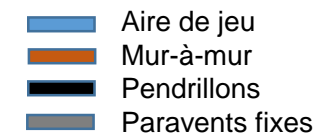
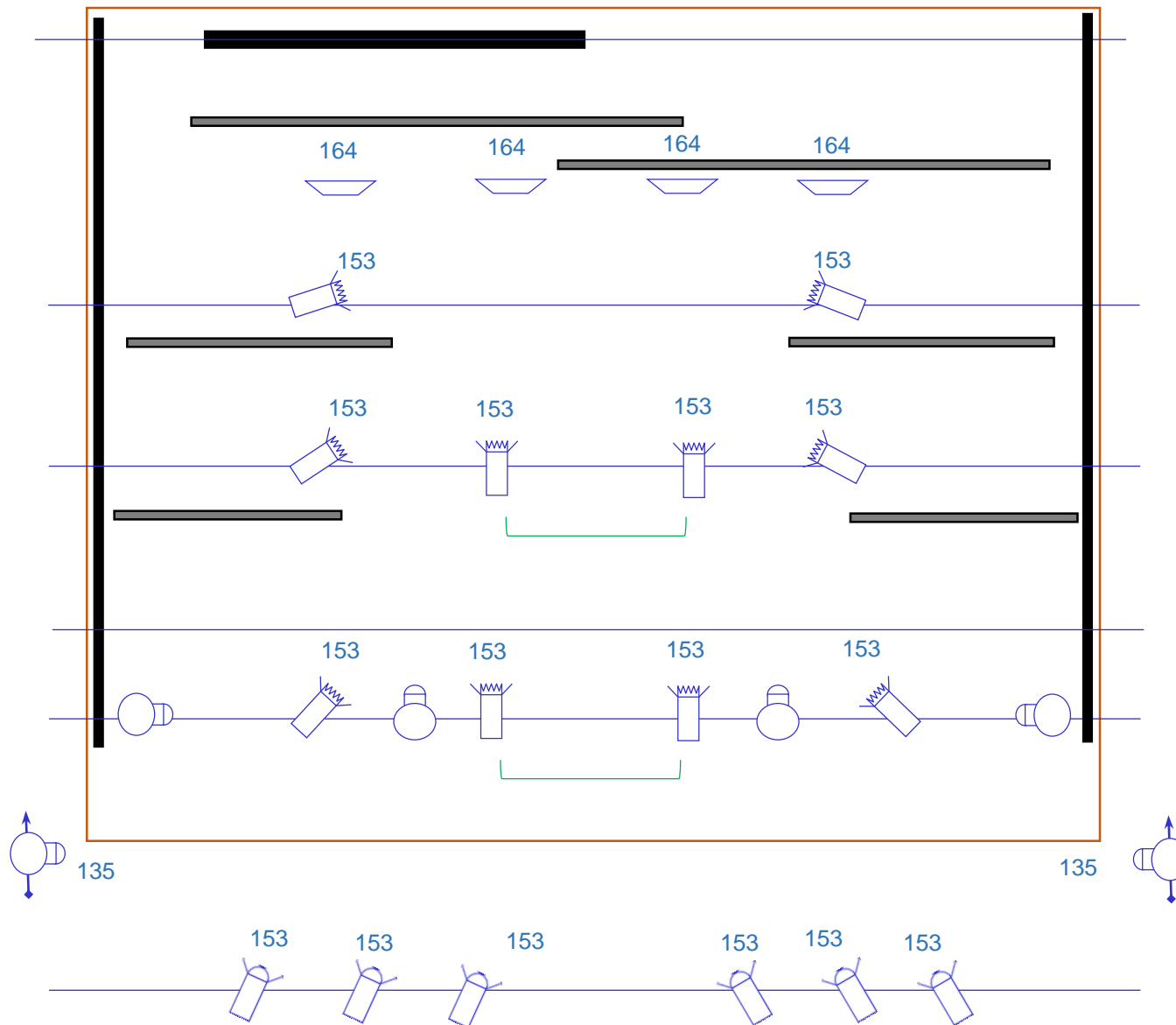
# Plan de feux



Il faut prévoir:  
Des couteaux et les diaphragmes pour des découpes.

Les gelates comme indiqué.

Si pas assez de fresnels sont disponibles, il faut prévoir des gelates diffuseurs



La compagnie emmène une console Chamsys, un router et remote control par smartphone.

On demande de prévoir du dmx coté jardin.

# Plan de scène

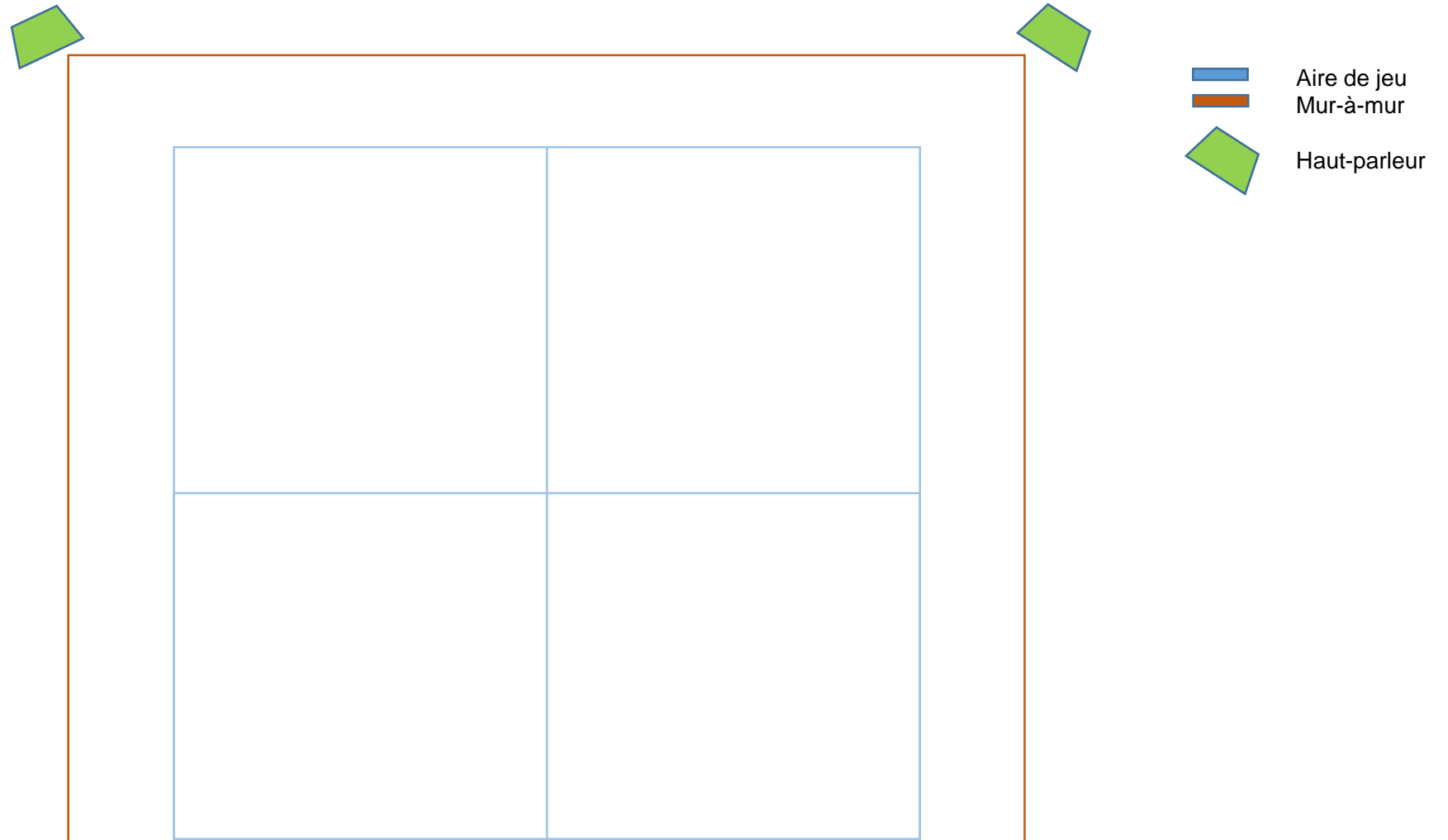
## Son

La compagnie emmène une pédale sampler pour lancer des tops sonores.

Un laptop sera utilisé comme deuxième source de son.





Une connection ou table de mixage est demandé coté jardin pour les deux.

La position des haut-parleurs sera au fond de la scène, afin de pouvoir créer un effet de 'lointain'.



# Mise des accessoires et paravents avant début de spectacle

La compagnie demande une table d'accessoires de chaque coté de la scène.

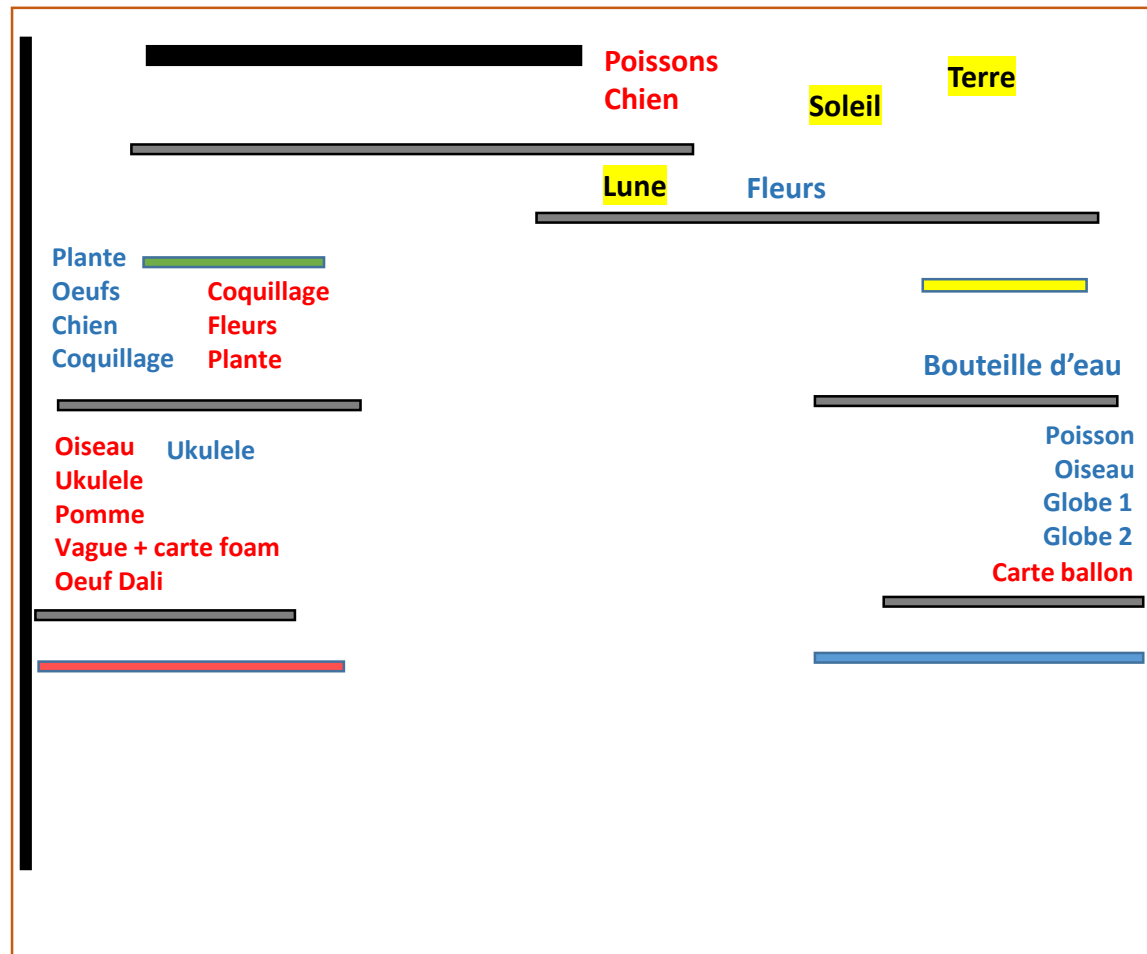
-  Aire de jeu
-  Mur-à-mur
-  Pendrillons
-  Paravents fixes

## Dans le paravent bleu:

Chaussures Marc  
+ carte (Marc)

## Dans le sac blanc:

Pantalon Marc  
Chemise Marc  
Pantalon Fanny  
Pomme  
Plumeaux



OBJETS  
ART